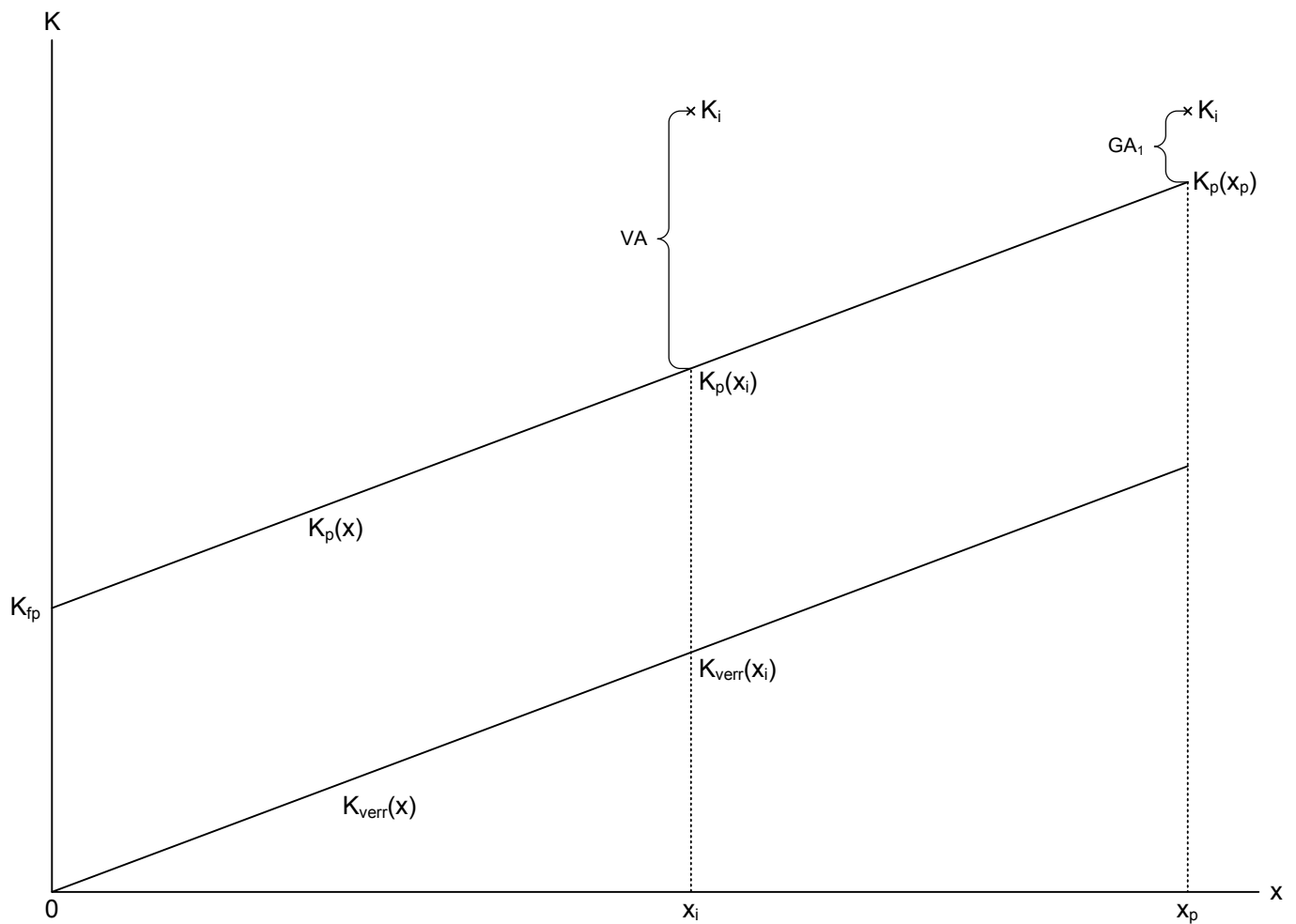


Flexible Plankostenrechnung als Teilkostenrechnung



K	=	Kosten	
x	=	Menge	
$K_p(x)$	=	$K_{fp} + k_{vp} \cdot x$	Plankostenfunktion
K_{fp}	=	Fixe Plankosten	
k_{vp}	=	Variable Plankosten pro Stück	
x_p	=	Planmenge	
$K_p(x_p)$	=	Plankosten	
x_i	=	Istmenge	
K_i	=	Istkosten	
GA_1	=	$K_i - K_p(x_p)$	Gesamtabweichung 1
$K_p(x_i)$	=	Sollkosten	
VA	=	$K_i - K_p(x_i)$	Verbrauchsabweichung
$K_{verr}(x)$	=	$k_{vp} \cdot x$	Auf Kostenträger verrechnete Plankosten
BA	=	$K_p(x_i) - K_{fp} - K_{verr}(x_i)$	Beschäftigungsabweichung
BA	=	0	Beschäftigungsabweichung [Leerkosten]
GA_2	=	VA	Gesamtabweichung 2